



**EMGLA**  
COMPANY

[WWW.EMGLACOMPANY.COM](http://WWW.EMGLACOMPANY.COM)

# EMGLA

## COMPANY E.I.R.L

### SOMOS UNA EMPRESA PERUANA

Somos una empresa peruana, nos dedicamos al rubro tecnología TI, outsourcing soporte TI, outsourcing de impresión, cableado estructurado redes y telecomunicaciones, seguridad electrónica CCTV, ventas de equipos y accesorios informáticos y telecomunicaciones en general.

Contamos con profesionales con amplia experiencia, capacitados y certificados en las distintas marcas de nivel mundial.

Nuestro Objetivo es satisfacer las necesidades de nuestros clientes ofreciendo los servicios de ventas, proyectos y mantenimientos TI.



### NUESTRO OBJETIVO

Es satisfacer las necesidades de nuestros clientes ofreciendo los servicios de ventas, proyectos y mantenimientos TI.



Entre nuestros principales servicios y productos les ofrecemos:

## LINEA DE INFORMATICA

- Distribuidor ventas de productos tecnología informática y redes
- Servicio e instalaciones de cámaras de video vigilancias CCTV análogo, HD, IP, alarmas contra incendio, robos.
- Licencias de software.
- Reparacion,mantenimiento de equipos de cómputo, impresoras, plotter, Hardware / Software
- Capacitación, soporte y servicios TI
- Cableado estructurado y certificación de puntos de Red / Voz / Video / fibra optica
- Central telefónica análogo – IP
- Implementación de data center
- Consultoría TI - proyectos
- Redes y telecomunicaciones
- Sistemas digitales de acceso y control de asistencia biométrico

## SERVICIOS AUDIOVISUALES

- Instalaciones de equipos multimedia / Rack para Tv
- Reparación, mantenimiento preventivo y correctivo de proyectores multimedia.

NUESTRA  
SASTIFACIÓN ES LA  
**TRANQUILIDAD DE  
NUESTROS CLIENTES**

Deseosos de poder servirles y que ese sea el punto de inicio de una buena relación comercial, quedamos a su disposición.



# ACERCA DE **EMGLA COMPANY**

Somos una empresa ubicada en el sector manufacturero y servicios con muy buena experiencia en las ramas de electricidad y telecomunicaciones.

Operando desde el año 2017 atendiendo los requerimientos, cada vez más exigentes de la demanda empresarial a nivel nacional.



## MISIÓN

- Atender de manera satisfactoria las necesidades del mercado de servicios tecnológicos de conectividad y de electricidad.
- Acompañar a nuestros clientes en la ejecución de sus proyectos, soportando en un modelo organizacional que promueve el talento y compromiso.

## VISIÓN

- Ser empresa en donde otras empresas encuentren la solución a sus requerimientos de servicios en electricidad y telecomunicaciones.
- Tener presencia en todas la regiones, suministros y servicios tecnológicos, sector estatal, privado, minera, banca y comercio y salud.

## VALORES

- Trabajo en equipo, respeto, compromiso, responsabilidad.
- Puntualidad, disponibilidad, versatilidad.
- Cercanía, flexibilidad, confianza, garantía



## POLÍTICAS DE CALIDAD

- Cumpliendo las normas y estándares nacionales e internacionales.
- Atención personalizada, respeto al medio ambiente.
- Compromiso, calidad traducida en eficiencia y seguridad post - Instalación.



## POLÍTICAS DE EMPRESA

- La seguridad y salud de nuestros colaboradores, es nuestro valor central por ello contamos con los seguros que la ley exige.
- Entrenamiento y constante capacitación de nuestro personal influyen en la calidad de nuestros servicios .
- Comunicación, respeto, atención oportuna a nuestros clientes y proveedor.

# CABLEADO ESTRUCTURADO COBRE (UTP)

EMGLA COMPANY , esta calificado como integrador de sistemas de cableado estructurado en cobre, fibra óptica, instalaciones eléctricas polarizadas con respecto a tierra, protecciones eléctricas, puestas a tierra etc.

EMGLA COMPANY , diseña, planifica, construye, supervisa, certifica, puesta en producción de esta plataforma de conectividad

Los sistemas de cableado estructurado, está compuesto por, cables, conectores, canalizaciones y dispositivos que permiten establecer una infraestructura de telecomunicaciones. La instalación y las características del sistema deben cumplir con estándares para formar parte de la condición de cableado estructurado.

La Ethernet de 10 Gigabits, sobre par de cobre trenzado, (UTP) se ha anunciado como la mayor revolución tecnológica en redes desde el nacimiento de la Ethernet.

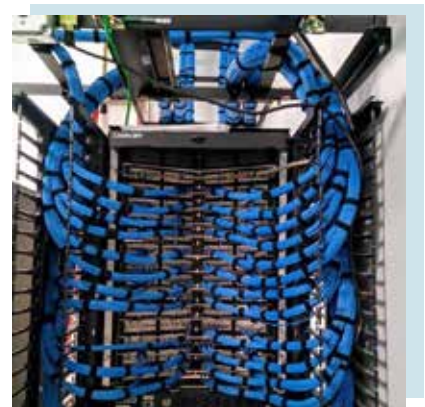
La ingeniería dedicada a cruzar los límites de lo convencional hasta el momento es que marcan la diferencia



- Sistema de cableado estructurado con cables UTP-FTP Cat 5e, Cat 6 , Cat 6 A y Cat 7
- Certificación cableada estructurada.
- Implementación de estaciones de trabajo y remodelaciones de oficinas, laboratorios, salas de reuniones etc.
- Redes de fibra óptica, interior y exterior (mono modo y multimodo)
- Asesoría en conectividad, convergencia y TI.
- Diseño e implementación de networking Venta, instalación y configuración de Switches administrables, no administrables e industriales.

## NORMAS DE CABLEADO ESTRUCTURADO

- EIA/TIA-568= Cableado en edificios comerciales
- EIA/TIA-569= Rutas y espacios de telecomunicaciones
- EIA/TIA-606= Administración de infraestructura de teleco.
- EIA/TIA-607= Requerimientos de Puestas a tierra y termi.



## CABLEADO ESTRUCTURADO

Actualmente, el manejo de la información de modo eficiente constituye una de las principales preocupaciones dentro de cualquier organización, sea esta de origen público o privado, por lo que se hace necesario manejarla y emplearla con mucho criterio, ya que de ello podría depender, en gran medida, el éxito o fracaso de las mismas.

Un sistema de cableado debe ser capaz de integrar tanto a los servicios de voz, datos y vídeo, como los sistemas de control y automatización de un edificio bajo una plataforma estandarizada y abierta.

El cableado estructurado tiende a estandarizar los sistemas de transmisión de información al integrar diferentes medios para soportar toda clase de tráfico, controlar los procesos y sistemas de administración de un edificio.



# CERTIFICAMOS PUNTOS DE RED, VOZ FIBRA ÓPTICA EL EQUIPO FLUKE NETWORKS

Certificación de puntos de red con certificación de calibración vigente, especial para comprobar la calidad del cableado y la resolución de problemas de conectividad en instalaciones nuevas o de redes activas.



El proceso de certificación del cableado estructurado que realizamos comienza tras la finalización de la instalación de cableado. La certificación del cableado estructurado es un proceso en el que se compara el rendimiento de transmisión de un sistema de cableado instalado con un estándar determinado, empleando un método definido por el estándar para medir dicho rendimiento.

Esta certificación de un sistema de cableado estructurado nos demuestra la calidad de los componentes y de la instalación, es decir, nos dice si cumple con una conectividad y un funcionamiento correcto.



# MANTENIMIENTO DE CABLEADO ESTRUCTURADO

## PREVENTIVO :

Las necesidades a cubrir para el correcto funcionamiento de cableado:

- Visitas periódicas para comprobar el estado de los nodos.
- Actualización de los planos en casos necesarios.

## CORRECTIVO :

Necesario en siguientes casos:

- Reemplazo de elementos dañados.
- Instalación de nuevas trayectorias por fallas.
- Reparación de averías.

## Re-etiquetado e identificación de instalaciones.

- Actualización de planos de instalación.
- Certificación de algunos puntos de red que hayan reportado.
- Alguna falla de conectividad estructurado.



## CABLEADO ESTRUCTURADO FIBRA ÓPTICA

### CABLEADO ESTRUCTURADO FIBRA ÓPTICA (SM/MM)

La fibra óptica, es la columna vertebral de cualquier infraestructura de comunicaciones, por este medio se transfieren grandes volúmenes de datos, a una velocidad donde el limite depende de los equipos activos instalados.





## Emgla Company

Estos últimos años ha dirigido sus esfuerzos hacia este mercado, de satisfacer las necesidades inherentes a las comunicaciones, la inversión realizada es considerable, adquiriendo equipos de última generación tanto para la instalación, fusión, certificación y mantenimiento de infraestructura de fibras ópticas.

### **Existen dos grandes tipo de fibras ópticas**

#### MONOMODO :

Este tipo de fibras, su instalación es generalmente para largas distancias, también para BackBone, tiene un ancho de banda inmenso, aun no se conoce la verdadera capacidad de transmisión, actualmente la electrónica lo limita.

Su diámetro es de 8,3 a 10 micras que tiene un modo de trasmisión, a través del cual un solo modo se propagara típicamente 1310 o 1550 nm transmite un solo haz de luz por interior de fibra, alcance de transmisión de 300 km en condiciones ideales siendo la fuente de luz un láser.

#### MULTIMODO :

Estas fibras se clasifican en Om2, Om3, Om4 para una velocidad de 10G. Actualmente hasta 50 micras. La transmisión entre estas 2 ventanas, 850 o 1300 nm.

Aclaración: ¿Si la fibra MonoModo es mejor que la MultiModo, porque instalar MM.?

El costo de la fibra SM es menor que la MM, sin embargo el costo de la electronica par SM es mayor que la MM.

## Emgla Company

Diseña, instala, certifica, supervisa , desarrolla proyectos de cableado estructurado.

Tenemos la experiencia y la disponibilidad de equipos, para esta labor.



## ¿Qué es un cableado estructurado?

Es el medio físico a través del cual se interconectan dispositivos de tecnologías de información para formar una red, y el concepto estructurado.

### SOLUCIÓN SEGURA :

El cableado se encuentra instalado de tal manera que los usuarios del mismo tienen la facilidad de acceso a lo que deben de tener y el resto del cableado se encuentra perfectamente protegido.

### SOLUCIÓN LONGEVA :

Cuando se instala un cableado estructurado se convierte en parte del edificio, así como lo es la instalación eléctrica, por tanto este tiene que ser igual de funcional que los demás servicios del edificio.

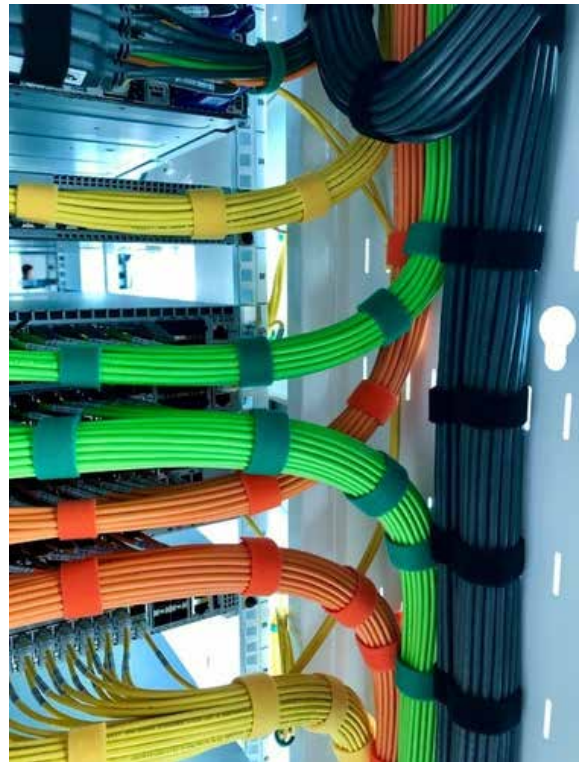
La gran mayoría de los cableados estructurados pueden dar servicio por un periodo de hasta 20 años, no importando los avances tecnológicos en los ordenadores.

### MODULARIDAD :

Capacidad de integrar varias tecnologías sobre el mismo cableado voz, datos, vídeo.

Fácil administración:

El cableado estructurado se divide en partes manejables que permiten hacerlo confiable y perfectamente administrable, pudiendo así detectar fallos y repararlos fácilmente.



# EMPALME POR FUSIÓN DE FIBRA ÓPTICA

## ATENDEMOS PEDIDOS A NIVEL NACIONAL

Servicio de empalme por fusión de fibra óptica multimodo / monomodo, con las empalmadoras profesionales sumimoto type q101-ca y fujicura fsm-605 con certificado de calibración vigente, trabajan hasta mas de 5000msnm, en condiciones climatologicas extremas, atendemos pedidos a nivel nacional.

Nuestros costos son los más competitivos del mercado, ya que influye la cantidad de hilos a fusionar, ya que el precio no puede ser lo mismo, por fusionar 2 pares de fibras que fusionar 100 hilos de fibras.

El costo de nuestro servicio ya esta incluido al valor de los mangitos termocontraibles sea de 40 ò 60 mm.

---

Se entiende por fusión de fibra óptica, a la unión o empalme de carácter permanente de los núcleos de dos fibras ópticas.

El método de empalme por fusión utiliza una fuente de calor para fundir y unir las fibras ópticas a empalmar.

Para ello, existen diversos métodos de empalme para fibra óptica por fusión, que se clasifican en base al tipo de fuente de calor utilizada:

Mediante descarga eléctrica o arco de luz, láser gaseoso o llama.

El método de empalme por fusión utiliza una fuente de calor para fundir y unir las fibras ópticas a empalmar.

A diferencia de otros métodos que utilizan materiales de adaptación o adhesivos, en este caso no existe ningún otro material más que la propia fibra.

Por lo tanto, este método posee inherentemente bajas pérdidas por reflexión y alta fiabilidad.

---



# SISTEMA ELECTRÓNICO Y TELECOMUNICACIONES

## SERVICIO DE CONSULTORIA PROFESIONAL

APLICA, (CNE-NTP) NORMAS INTERNACIONALES

Revisión de planos y proyectos Telecomunicaciones

- Proyectos eléctricos para Voz-Datos-seguridad ciudadana
- Dimensionamiento de una instalación de cableado estructurado de acuerdo a la cantidad de puntos a instalarse
- Dimensionamiento de Back-Bone vertical, fibra óptica-cobre
- Protocolo de sistemas puesta a tierra (SPAT)
- Certificado de operatividad de alarmas contra incendios
- Proyectos de fibra óptica PON-GPON
- Proyectos de mantenimiento Preventivo-Correctivo, sistema de comunicaciones
- Proyecto de protecciones eléctricas para :  
DATA-CENTERS, CUARTO DE TELECOMUNICACIONES etc.



# SISTEMA DE SEGURIDAD ELECTRONICA

Te brindamos lo mejor en Videovigilancia, contamos con los ultima tecnología en Cámaras de Seguridad análogas y digitales de acuerdo a tus necesidades, te permitirá supervisar muchos ambientes, permiten grabación y vista en tiempo real. Cámaras Ip de alta resolución gama media y gama alta, para personas y empresas más exigentes. Trabajamos con las mejores marcas del mercado del Perú y del mundo. Contamos con personal calificado y capacitado para brindarte el mejor servicio de post-venta.

## SOLUCIONES DE VIDEOVIGILANCIA CON CÁMARAS DE SEGURIDAD

Contamos con cámaras de seguridad que cuentas con las siguientes características:

- Video inteligencia para monitoreo y grabación.
- Cámaras Ip Puras
- Cámaras Análogas CCTV
- Solución Hibrida CCTV Análogas - IP
- Cámaras Full HD
- Visión Nocturna largo alcance
- Búsqueda y reproducción instantánea.
- Sensores de movimiento inteligente
- Alarma vía email.
- Soporte de múltiples marcas de cámaras tecnología ONVIF.
- Cámaras Minidomo
- Cámaras Domo
- Cámaras Domo PTZ 360°
- Cámaras Fijas
- Cámaras Ojo de Pez



## MARCAS EN CÁMARAS DE SEGURIDAD IP

- Axis, Panasonic, Cisco, Acti, Hikvision, Vivotek, D-link, Next, Samsung, etc.

## MARCAS EN CÁMARAS DE SEGURIDAD ANÁLOGAS CCTV:

- Hikvision, Dahua, Next, etc.



## SERVICIO TI

Servicios de TI, entregamos a nuestros clientes diferentes servicios tecnológicos, los cuales nos permitan mejorar y optimizar su gestión actual.

**Entre los principales servicios**  
que podemos ofrecer se encuentra:

- Soporte remoto y On-site
- Licenciamiento Software
- Monitoreo y diseño de redes
- Sistemas operativos y bases de datos
- Administración de Infraestructura
- Provisión y venta de hardware en general
- Migración de servicios
- Mantenimiento de equipos
- Almacenamiento y respaldo
- Auditoría e inventario de activos







## VENTAS DE COMPUTADORAS Y ACCESORIOS DE ESCRITORIO

Garantizamos un alto rendimiento en nuestros equipos que comercializamos, trabajamos con las mejores marcas del mercado.

Ofrecemos equipos que verdaderamente satisfaga tus requerimientos de compra y tu necesidad de uso.

Marcas :

- Hp, Lenovo, Dell, Toshiba, Apple, Epson, Brother
- Procesadores i5, i7
- Núcleos 4, 5, 6, 7 Generación
- Memoria RAM 8, 16, 24 GB
- Disco Duro Tipo Solido SSD, SATA



# VENTAS PRODUCTOS PARA CABLEADO ESTRUCTURADO, FIBRA OPTICA TELEFONICA, ELECTRICIDAD

- Gabinetes y Rack de Comunicaciones.
- Materiales para canalización de cableado estructurado.
- Herramientas, equipos de testeo y certificación de cableado estructurado.
- Switches para la conectividad de redes de computo de 5, 8, 16, 24 y 48 puertos, access point, antenas radio enlaces.
- Cables UTP categoría 5e, 6, 6A, 7, 8.
- Cables de fibra óptica.
- Materiales eléctricos.

## RACKS Y GABINETES



## PATCH PANELS



## PATCH CORDS



## ORGANIZADORES



## KEYSTONE Y FACE PLATE



## CABLE UTP Cat. 5e Y Cat. 6



## FIBRA OPTICA





**EMGLA**  
**COMPANY**

Av. Tupac Amaru Km 16 Mz A Lt05 El Palomar  
Distrito Carabayllo – Lima

Central : 01 - 4028-456 / 9933-66224

[proyectos.emglacompany@gmail.com](mailto:proyectos.emglacompany@gmail.com)

[proyectos@emglacompany.com](mailto:proyectos@emglacompany.com)

[ventas@emglacompany.com](mailto:ventas@emglacompany.com)

[WWW.EMGLACOMPANY.COM](http://WWW.EMGLACOMPANY.COM)